

ГК «Керма»



ОАО «Керма»



ЗАО «ЗСМ «Эталон»



- **33 года на рынке;**
- **Более 200 позиций керамического кирпича;**
- **Более 40 позиций керамической фасадной плитки;**
- **Две производственные площадки;**
- **Более 100 млн. кирпича в год;**
- **Более 400 партнеров в РФ и странах ближайшего зарубежья;**
- **3 лаборатории.**



Технические характеристики:

- Морозостойкость F100
- Водопоглощение до 12%
- Марка М150-200



- 8 базовых цветов.
- 4 вида фактур: гладкий, бархат, рустик, глубокий рустик.
- 4 типоразмера: одинарный, полуторный, евро 0,7 NF и евро 0,9 NF,
- Нестандартные позиции могут быть изготовлены под заказ.

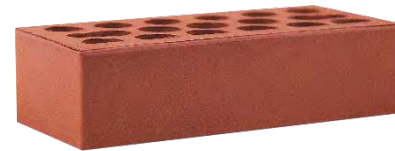
Бордо Тёмный



Пшеничное лето



Красный



Терракот



Терракот Светлый



Шоколад

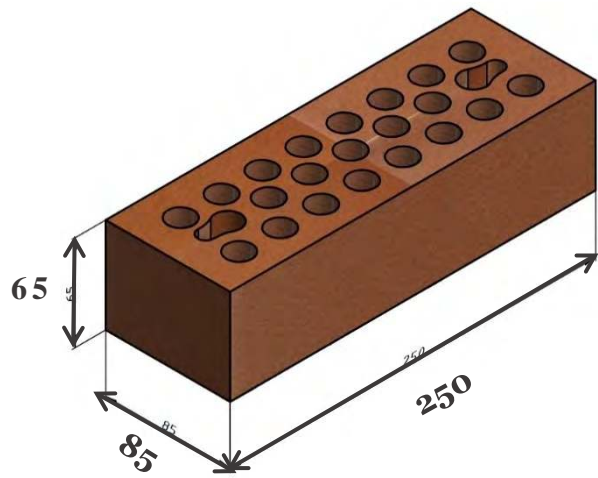


Серебро

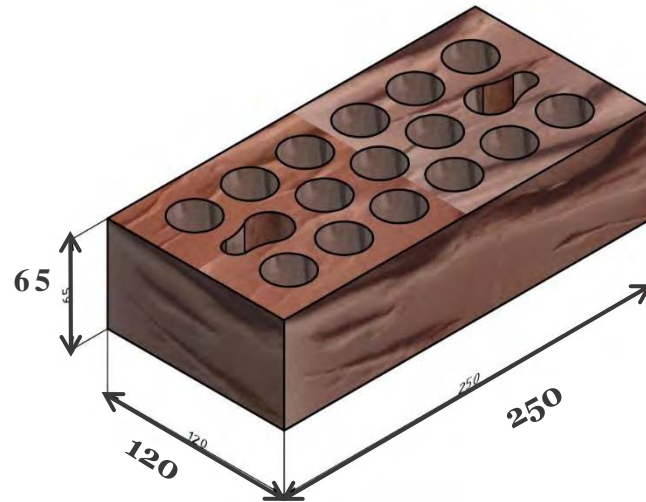


Бордо

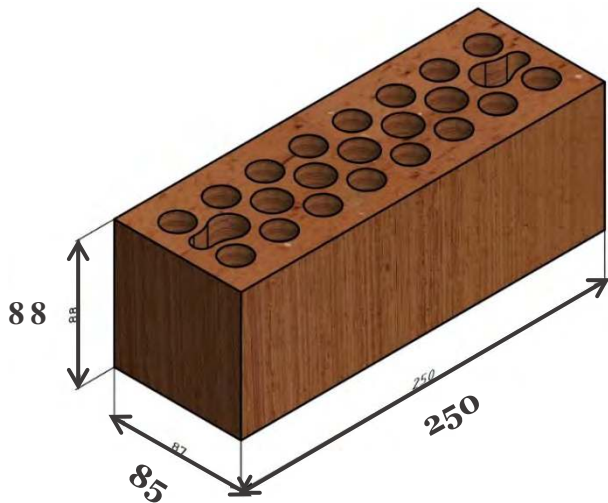




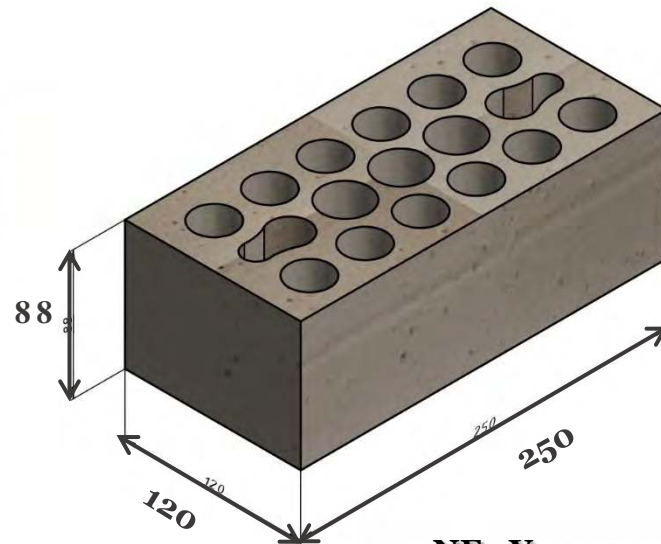
0,7 NF - Евро



1 NF



0,9 NF



1,4 NF - Утолщенный

Формат	0.7 NF	1 NF
Размер	250×85×65	250×120×65
Масса	1,4-1,5 кг	1,9-2 кг
На поддоне	556 физ. шт	444 физ. шт
Расход	51 шт/м ²	51 шт/м ²

Формат	1.4 NF	0.9 NF евро
Размер	250×120×88	250×85×88
Масса	3-3,1 кг	2,3-2,4 кг
На поддоне	348 физ. шт	524 физ. шт.
Расход	39 шт/м ²	39 шт/м ²

Плавный переход цвета



Красный - Бордо - Терракот светлый - Терракот - Шоколад

Пример сочетания кирпича одного цвета, но разных фактур



Серебро Гладкий + Серебро Бархат



ТМ «Kerma Premium» — это:

- Авторский дизайн.
- Уникальные текстуры.
- Богатая цветовая палитра.
- Высокая морозостойкость.
- Повышенная марка прочности (М-200).
- Утолщенная лицевая стенка.
- Низкий коэффициент усадки стен.
- Низкое водопоглощение.
- Низкая теплопроводность.
- Сделан из экологически чистого сырья.
- Отличная звукоизоляция.



Вес	2,4-2,5 кг
Повышенный уровень прочности	М200
Водопоглощение	8 %
Морозостойкость	F100

AKATSIA



BERÖZA



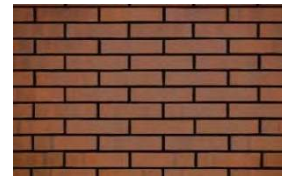
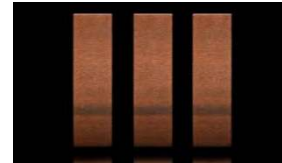
Brown Diamonds



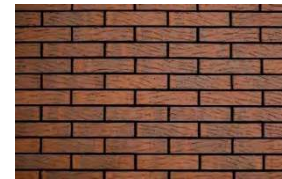
Brown Granite



Fusion Even



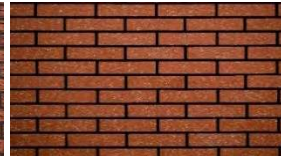
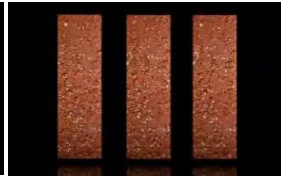
Fusion Strong



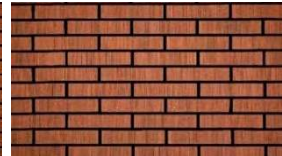
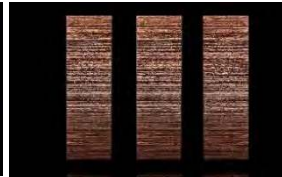
Lava Hard



Russet Granite



Fusion Velour



Mars Strong



Mercury Strong



PLATINUM



RUBY



SATURN



KEPLER



SEQUOIA



MARS RED





Brown Diamonds



Mars Red



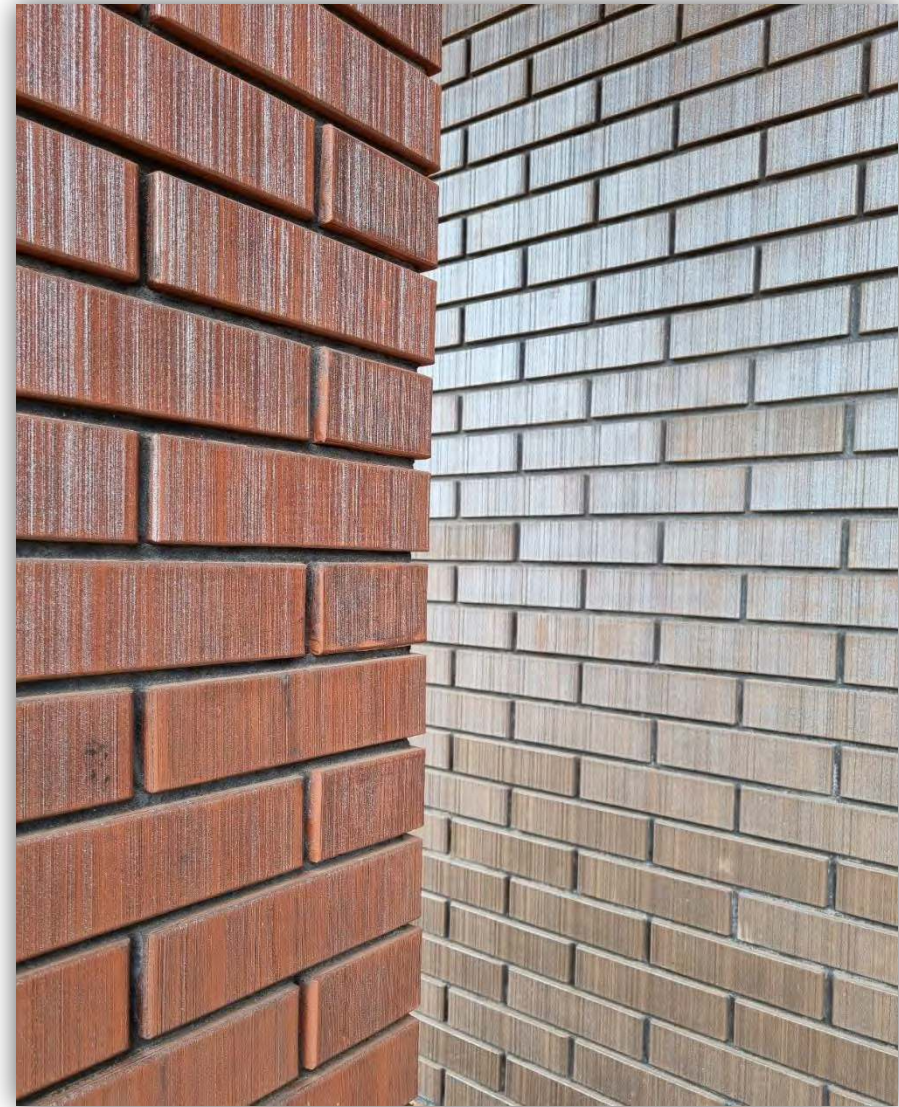
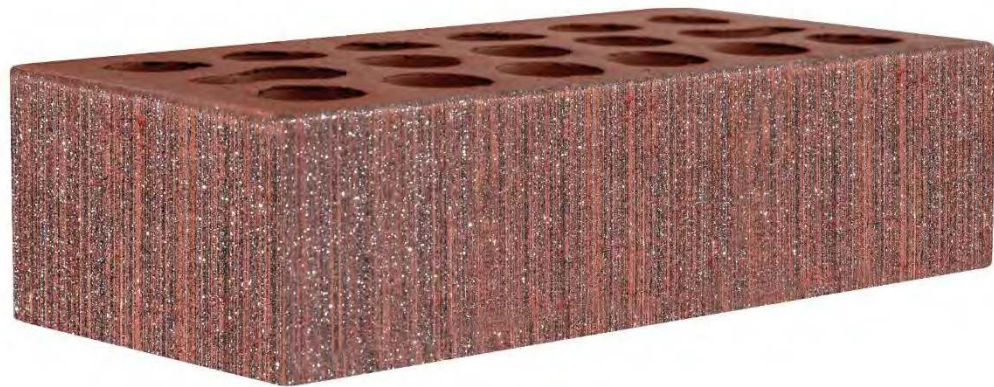
Platinum



Beroza + Brown Diamonds

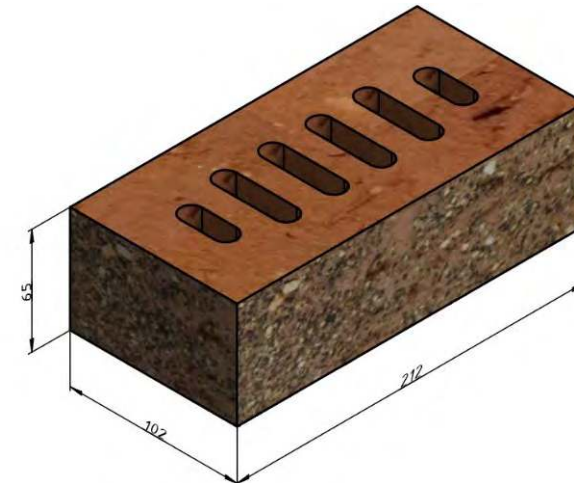


Lava Hard



Ruby + Brown Diamonds

Сдержанный стиль английской классики

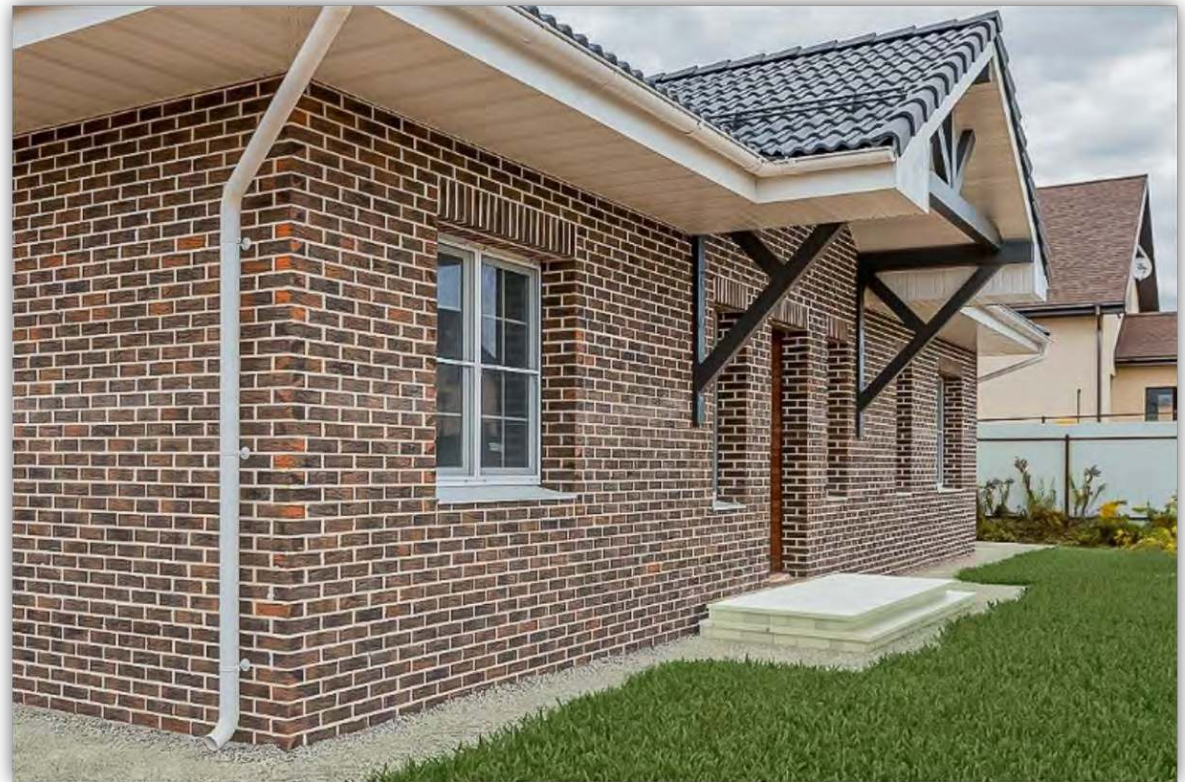
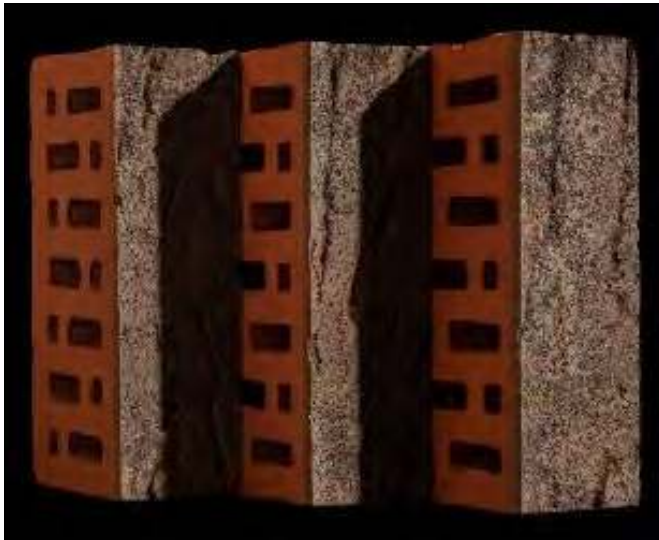


Основная особенность – уникальный дизайн, благодаря которому фасад выглядит строго и презентабельно.

Габариты кирпичей – 215 x 102 x 65 мм. Такой размер является характерным для отделочных материалов европейского формата WDF.

Вес	1,98-2,01 кг
Повышенный уровень прочности	M200
Водопоглощение	10 %
Морозостойкость	F10 0

STAFFORD



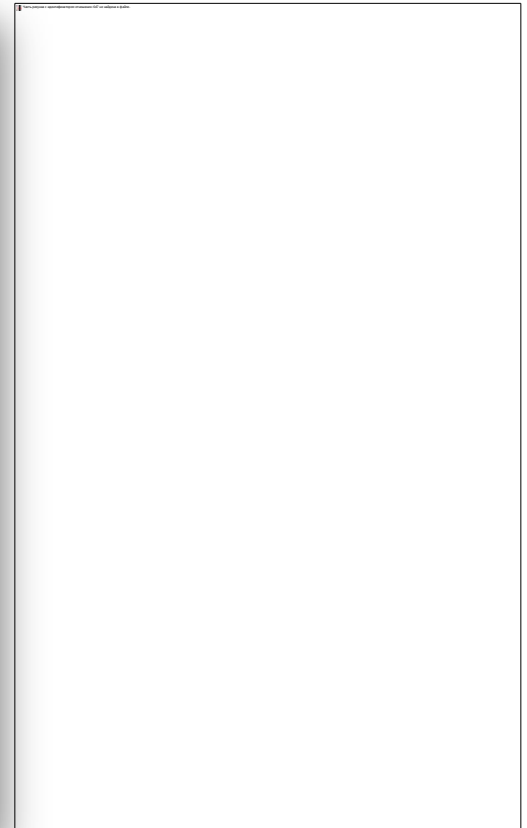
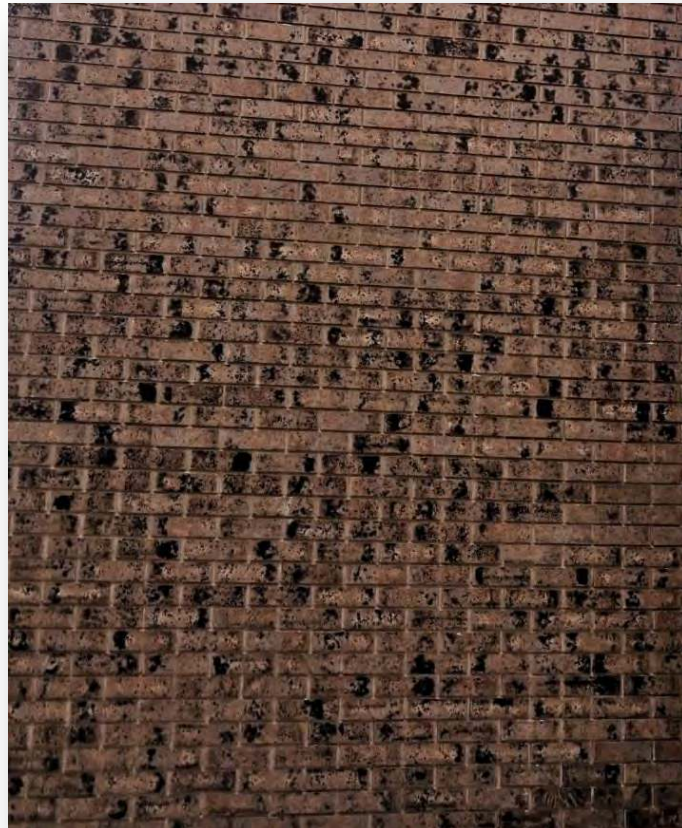
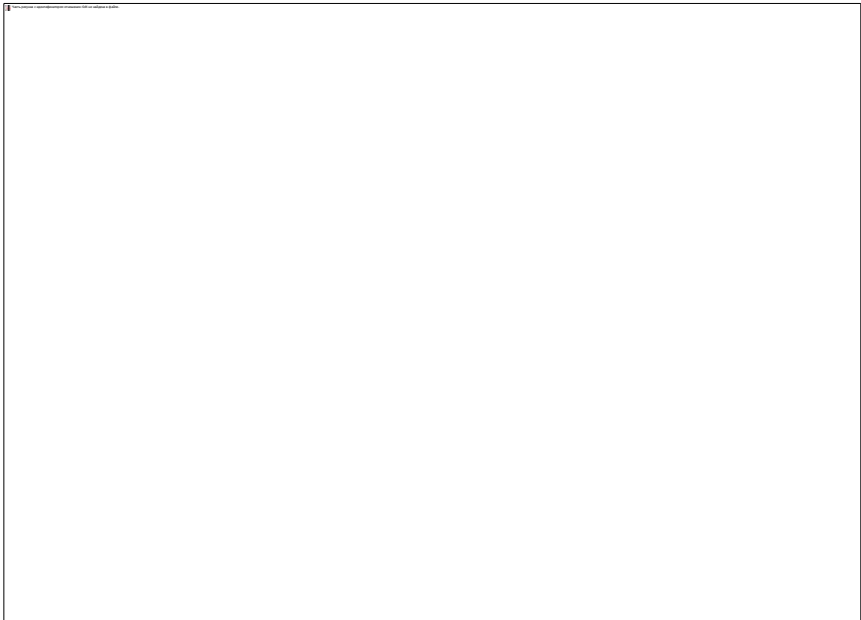
Кирпичи этой модели отличает стальной оттенок с ярко выраженными вкраплениями коричневого цвета.

BERY



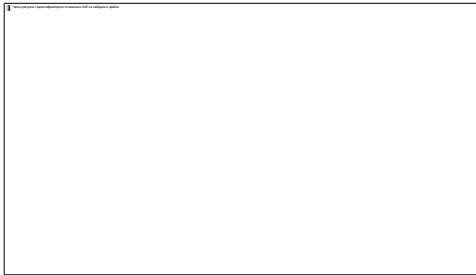
Отделочный материал производится в ярких коричневых оттенках с огненными переходами, которые и создают реалистичный эффект старины.

OLDHAM



Отделочный материал производится в светло-коричневом оттенке с серо-зелеными яркими вкраплениями.

ESK



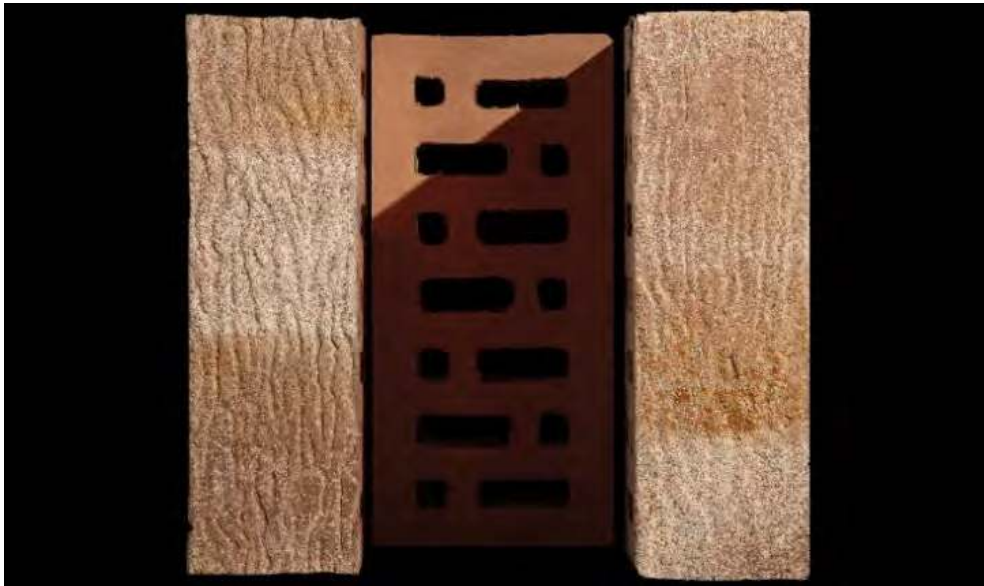
Имеет благородный светло-коричневый цвет кирпича.

KENT

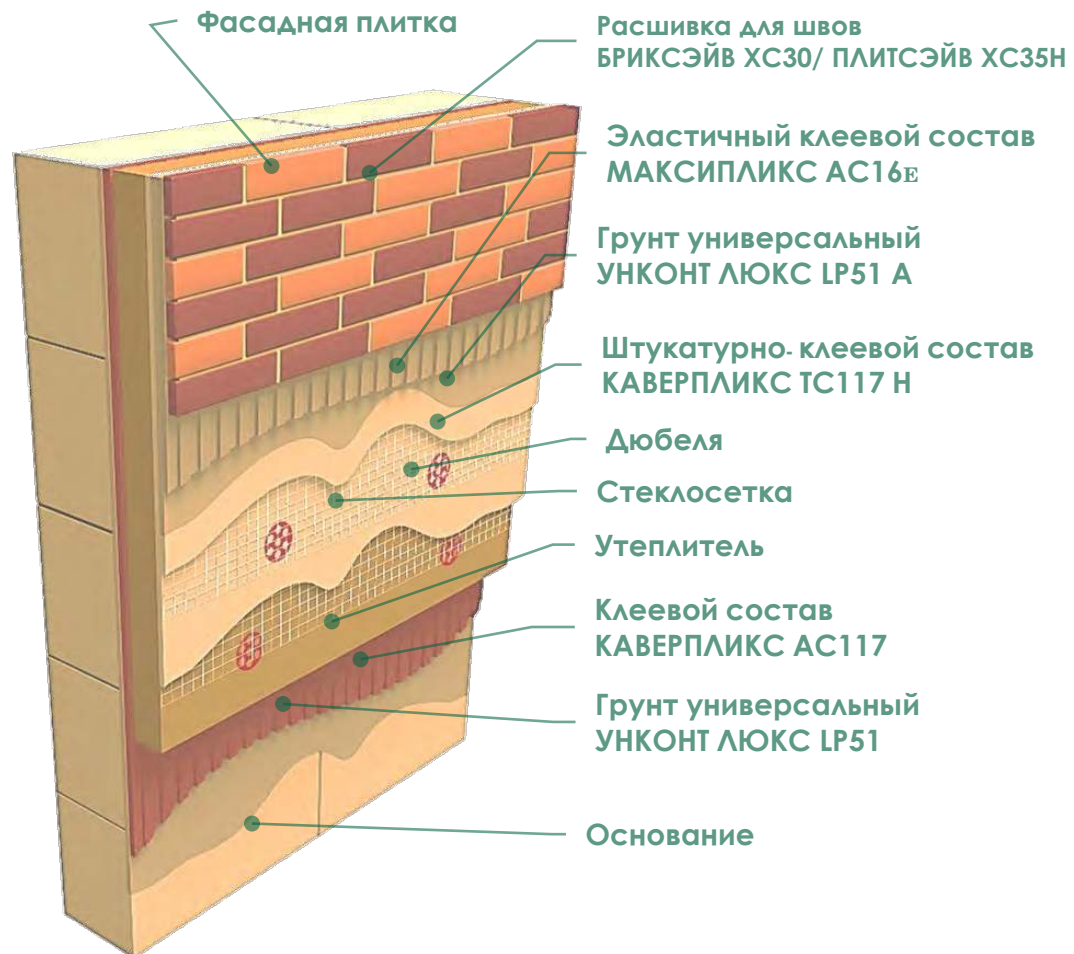


Отличается насыщенным коричневым цветом с точечными светлыми вкраплениями.

EDEN



Кирпичи этой модели отличает коричнево-серый оттенок с вкраплениями зеленого цвета.



На примере использования продукции
«Седрус» (Основит):



- Благодаря высокой прочности и ударостойкости конструкция обладает повышенной надежностью
- Устойчивость к агрессивным средам, ультрафиолету, негорючесть
- Компенсация тепловой нагрузки расширение плитки
- Выход пара через швы из слоя утеплителя без образования конденсата в штукатурных слоях

Ригель 0,65 NF (300x85x50)



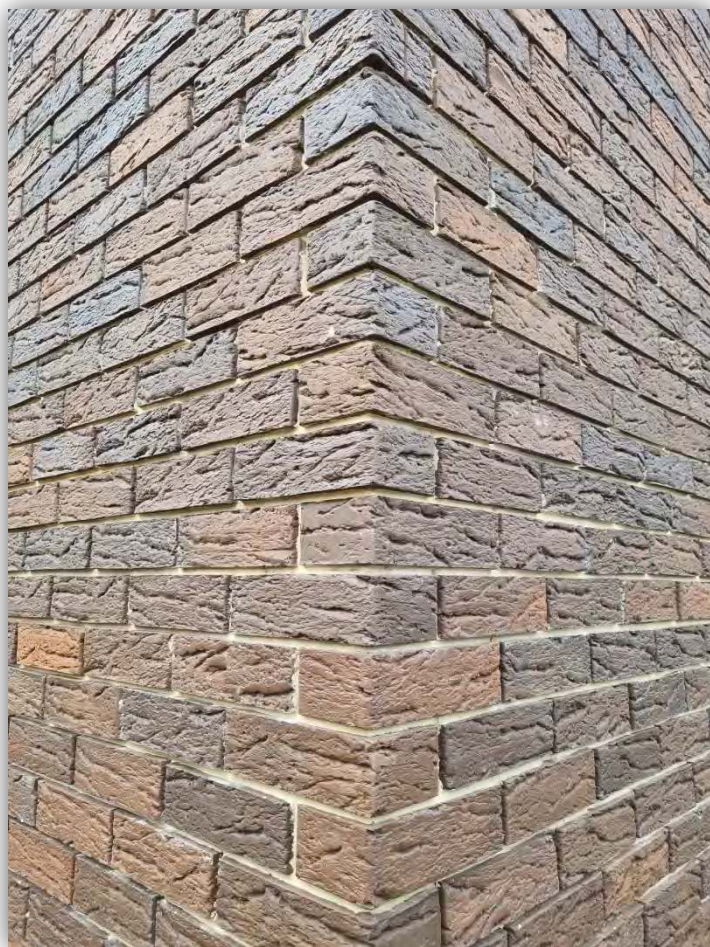
ТМ «Kerma Premium Klinker» - клинкерный и печной кирпич: надёжный материал, отличающийся особыми свойствами прочности и износостойкости.

Кирпич данной торговой марки представлен в двух цветах: красном, коричневом; следующих поверхностях: гладкой, рустик, бархат, каре и риф.



Формат	0.5 NF	0.7 NF	1 NF	WDF
Размер	250×60×65	250×85×65	250×120×65	215×102×65
Масса	1,8 кг	2,6 кг	3,3 кг	2,55 кг
На поддоне	600 физ. шт.	420 физ. шт.	300 физ. шт.	428 физ. шт.
Расход	51 шт/м ²	51 шт/м ²	51 шт/м ²	57 шт/м ²

Отличительная особенность клинкерного кирпича ТМ «Kerma Premium Klinker» — градиент цвета в рамках одной партии, представляющий собой лаконичную Баварскую кладку



Коричневый рустик

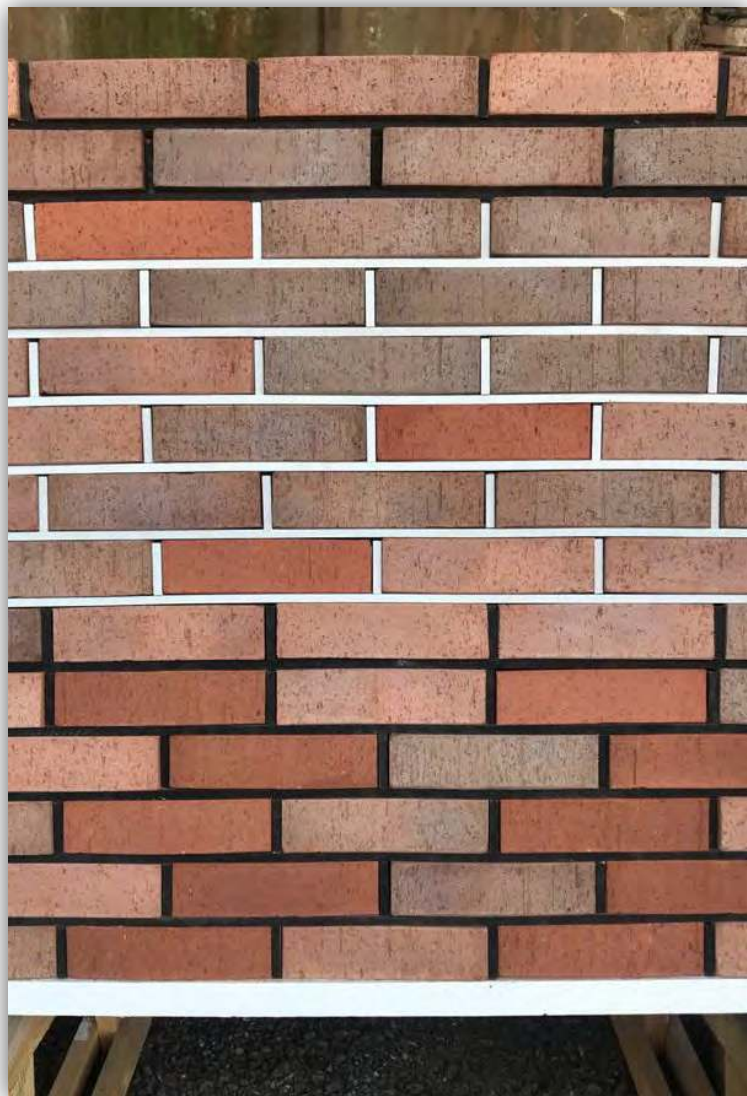


Коричневый Каре



Красный рустик





Меланж Каре + Красный Каре

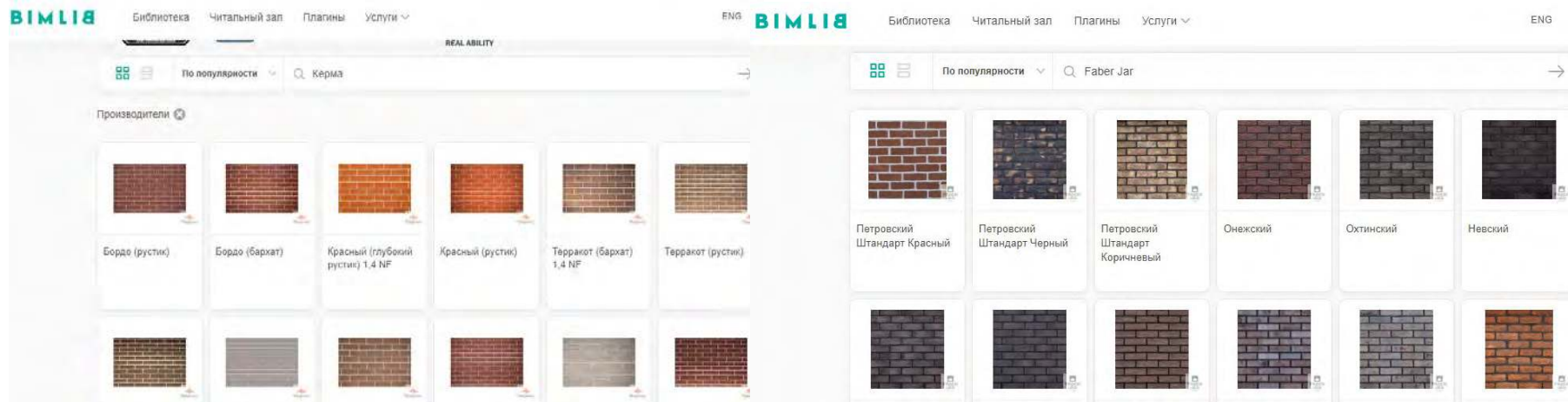


Коричневый Каре + Красный Каре

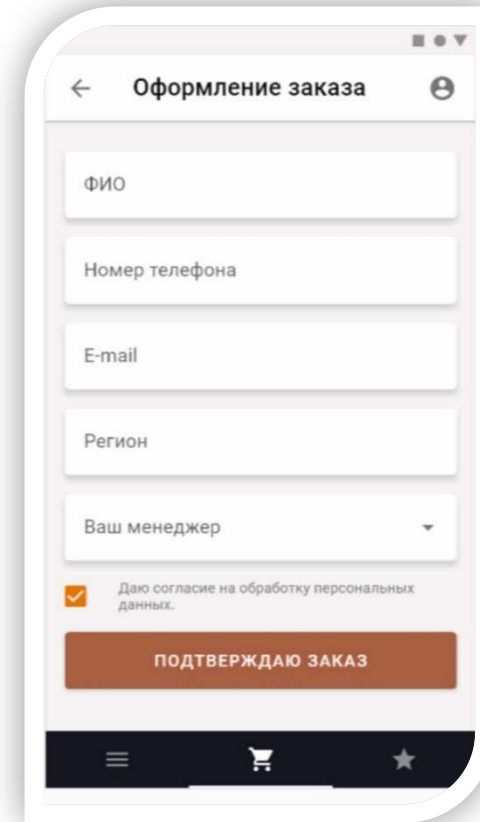
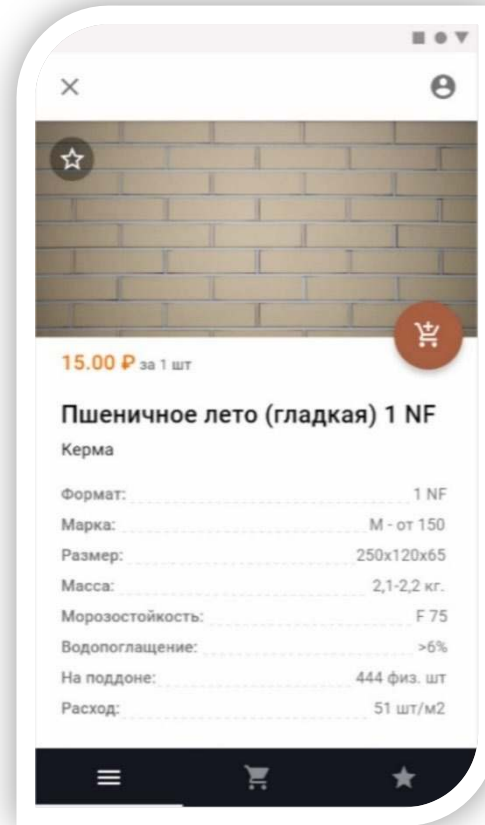
Наши модели можно найти и скачать на **BIMLIB**

[BIMLIB](#) – одна из крупнейших библиотек информационных моделей в России и СНГ, содержащая свыше 30 000 BIM-моделей строительной продукции и материалов от производителей.

На платформу [BIMLIB](#) загружены модели Керма и Faber Jar для обеспечения участников инвестиционно-строительных проектов инструментами эффективного принятия решений на основе актуальной, обоснованной и взаимосвязанной инженерной информации.



Мобильное приложение «Керма» в Вашем смартфоне!



Сервисы «Миксер» и «Конфигуратор»

**КОМБИНИРУЙ.
ВЫБИРАЙ.
СОЗДАВАЙ.**



МИКСЕР

